


FINANCIAMIENTO DE LA EDUCACIÓN SUPERIOR EN CHILE

Documento elaborado
por el
Movimiento por la Recuperación de la Universidad






**Fuentes de financiamiento estatal
de la educación superior
antes de la dictadura:**

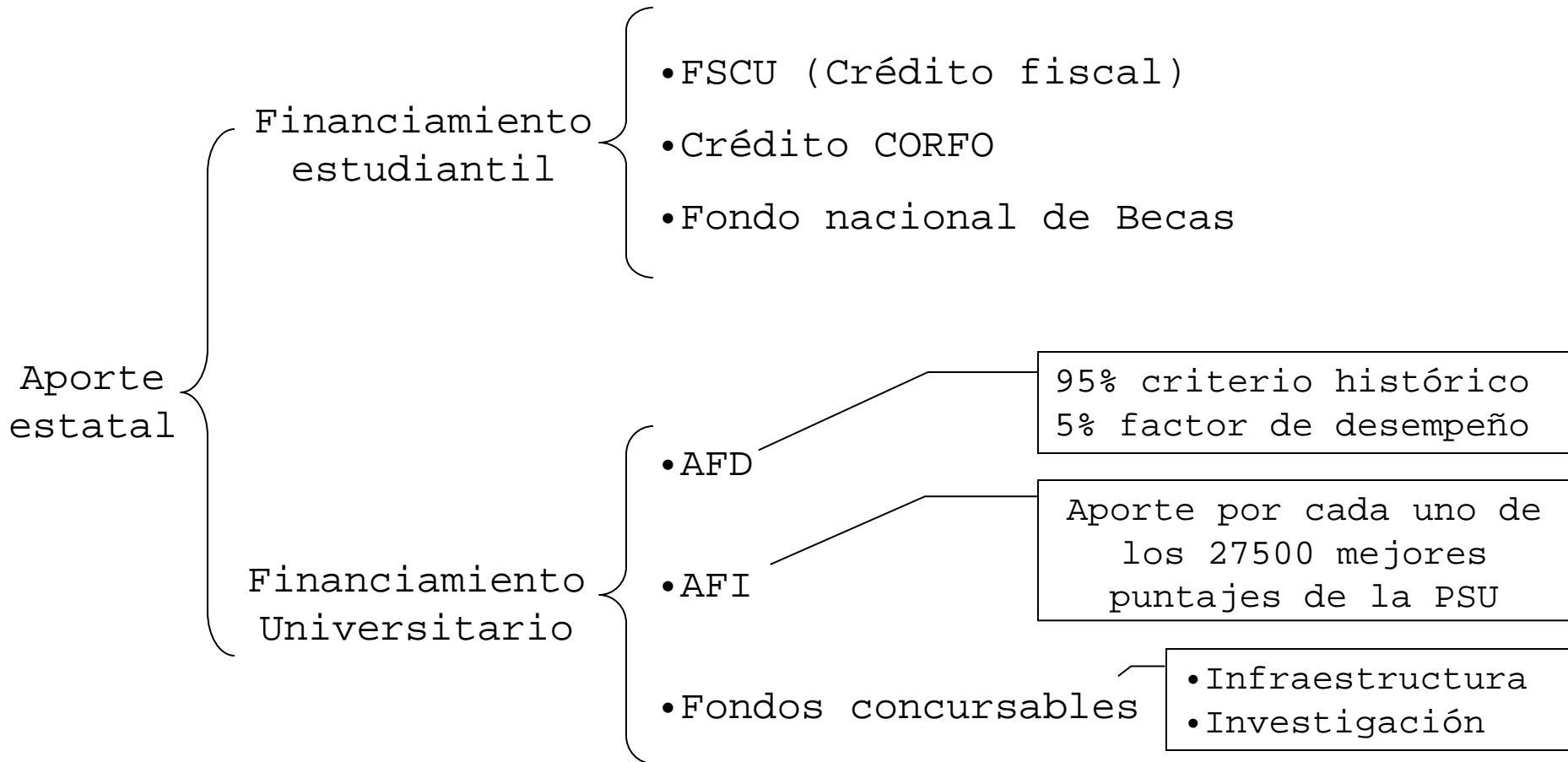
Financiamiento antes del '73

- 7,2% del PIB (año 1972) (Gasto total en educación)
- **Deuda Histórica:**
 - Fondo de construcciones e investigaciones universitarias, formado con el 0.5% de todos los impuestos directos e indirectos de origen fiscal y derechos de aduana y exportación (Ley N°11.575)
 - Asignación a las Universidades la utilidad líquida de un sorteo de la Polla Chilena de Beneficencia (Ley N°13.964)
 - Tasa de despacho aduanera, impuesto en beneficio de las universidades de Valparaíso: (UV, UPLA, UCV y UTFSM).
 - Exenciones de derechos de aduana.
 - Rebaja de un 50% en las tarifas de consumos básicos (agua, luz, teléfono, gas, etc.)



**Fuentes actuales de
financiamiento estatal para
la educación superior:**

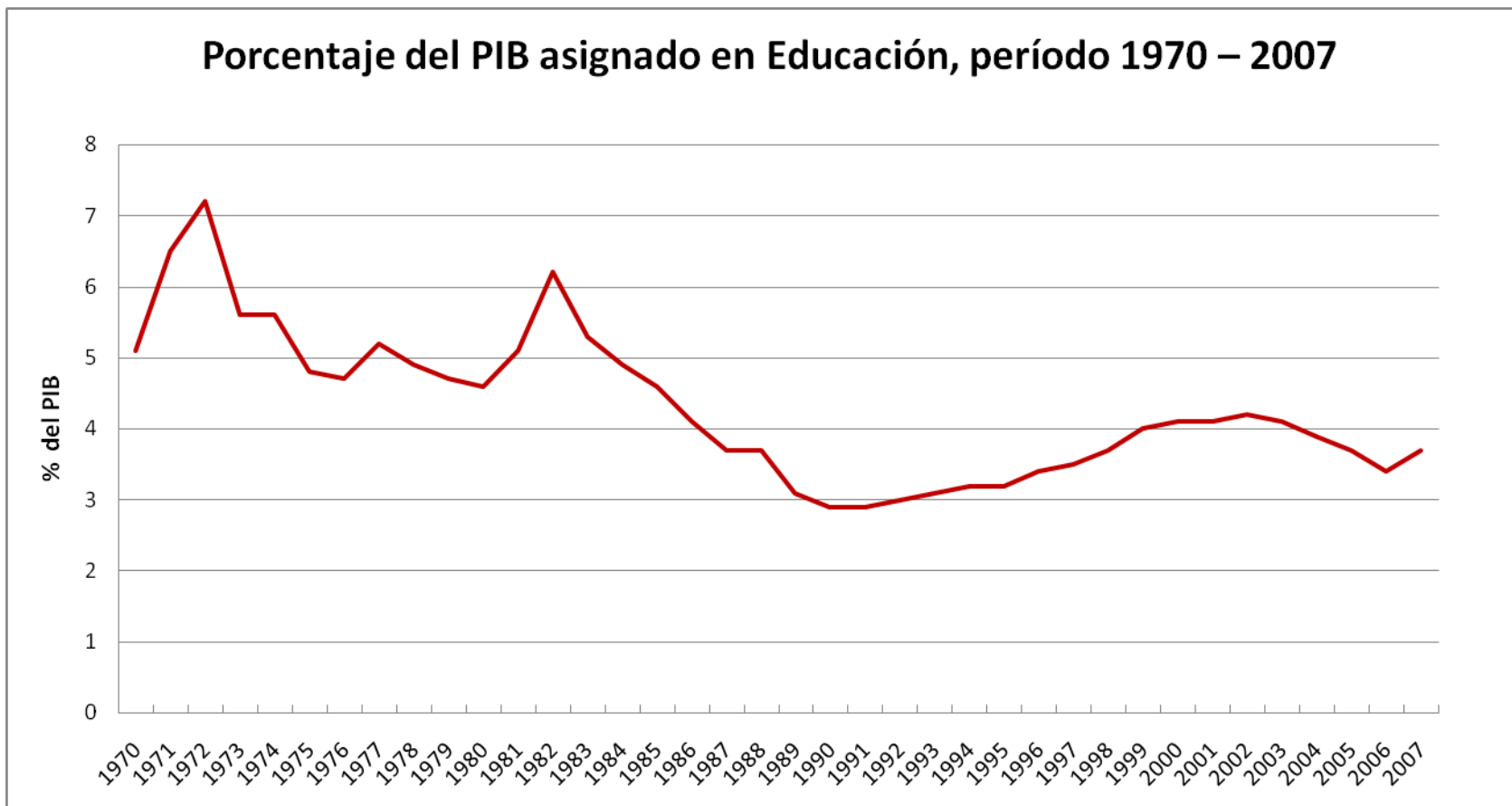
Financiamiento actual





**¿Cuánto gasta nuestro
país en educación?**

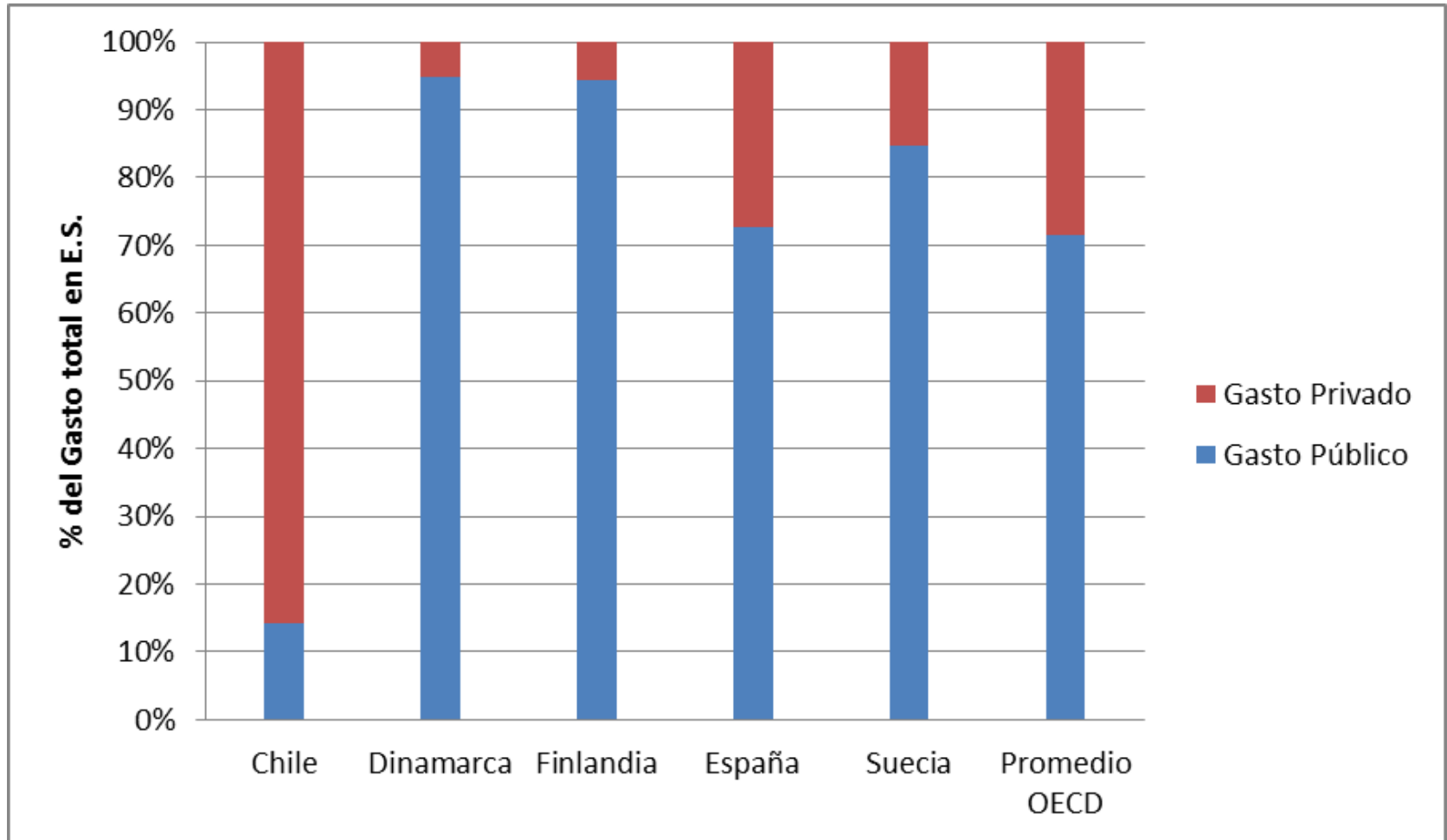
Gasto público en educación



Fuente:

MINEDUC, Estadísticas de la Educación, División de Planificación y Presupuesto del Ministerio de Educación de Chile

Comparación internacional



Fuente: www.oecd.org

¿Cómo se puede financiar la Educación Superior?

□ Algunos ejemplos:

1. Reducir el gasto en defensa
2. Aumentar el impuesto a las utilidades de las grandes empresas.
3. Aplicar un verdadero royalty a las mineras

¿Cuanto cuesta financiar las universidades tradicionales?

- ❑ 300.000 estudiantes en las universidades tradicionales
- ❑ Supongamos un arancel promedio de \$3.000.000 por cada estudiante.

Financiar las universidades tradicionales costaría:

- ❑ Costo total = (300.000 estudiantes) * (\$3.000.000)
- ❑ Costo total = \$900.000.000.000

El precio promedio del dólar el año 2010 fue de \$ 500

Pasando la cifra anterior a dólares, tenemos:

- ❑ Costo total = \$ 900.000.000.000 / 500
- ❑ Costo total = US\$ 1.800.000.000

Financiar el arancel de los estudiantes de las universidades tradicionales habría costado, el año 2010,
menos de 1.800 millones de dólares.

Fuentes de financiamiento para la educación superior:



- El Gasto en Defensa-

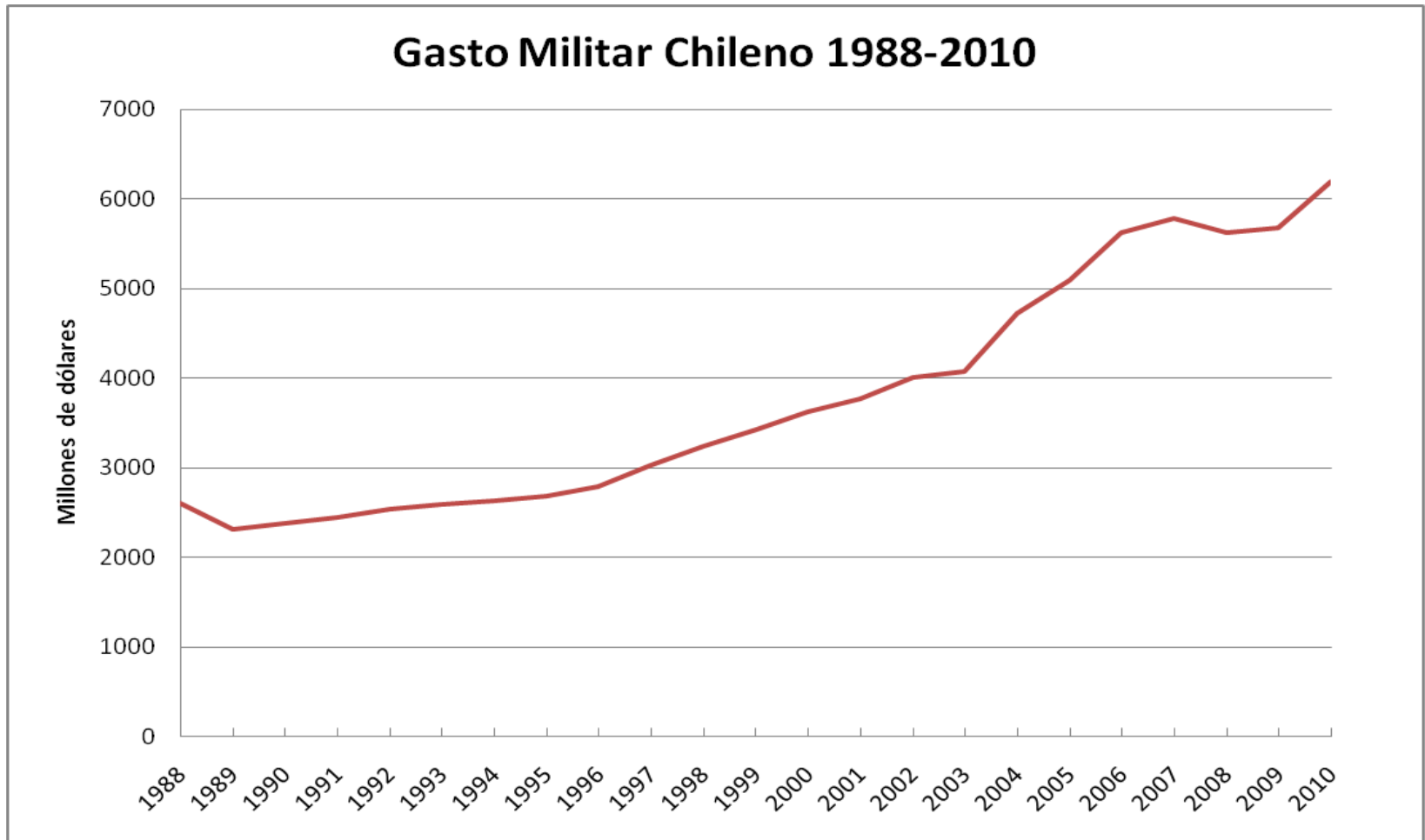
Gasto en defensa

Gasto Militar Promedio como % del PIB en Países Latinoamericanos (1998-2007)

Posición	País	Máx.	Mín.	Promedio
1	Colombia	4,5	3,2	3,9
2	Chile	3,8	3,4	3,6
3	Ecuador	3,0	1,7	2,2
4	Bolivia	2,1	1,4	1,8
5	Brasil	1,9	1,4	1,6
6	Uruguay	1,8	1,3	1,6
7	Perú	1,7	1,3	1,5
8	Venezuela	1,5	1,2	1,3
9	Argentina	1,4	0,8	1,2
10	Paraguay	1,3	0,8	1,0
11	Nicaragua	0,9	0,7	0,7
12	El Salvador	0,9	0,6	0,7
13	R. Dominicana	1,0	0,4	0,6
14	Guatemala	0,9	0,3	0,6
15	México	0,6	0,4	0,5

Fuente: SIPRI Yearbook 2008, www.sipri.org

Gasto en defensa



Fuente: SIPRI. www.sipri.org

Gasto en defensa

US\$ 6.198.000.000

Gasto militar año 2010 (3,1% PIB)

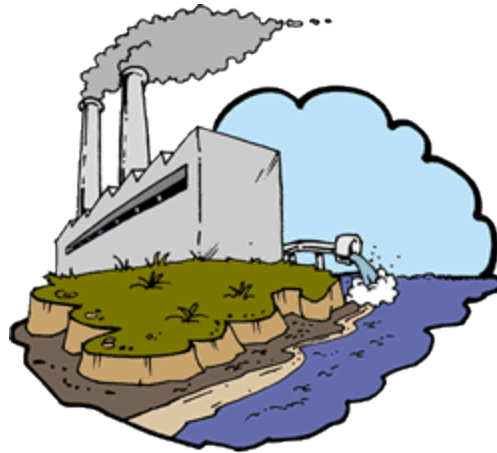
Bajemos un 1%

(El país vecino con el % mas alto es Bolivia con un 1,8%)

Chile se ahorraría

US\$ 1.999.354.839

Fuentes de financiamiento para la educación superior:



- Impuesto a las Utilidades -

El impuesto a las Utilidades

Chile en el contexto internacional

País	Impuesto
Japon	39,5
EE.UU	39,2
Francia	34,4
Belgica	34,0
Alemania	30,2
Australia	30
Mexico	30
España	30
Luxembourgo	28,8
Nueva Zelanda	28
Noruega	28
Canada	27,6
Italia	27,5
Portugal	26,5
Inglaterra	26
Peru	26,5
Argentina	25,5
Bolivia	25
Chile	19

Fuente: www.oecd.org

El impuesto a las Utilidades

US\$ 20.200.000.000

Utilidades 31 grandes empresas año 2007*

¿Qué porcentaje de este monto se necesita para financiar las Universidades tradicionales?

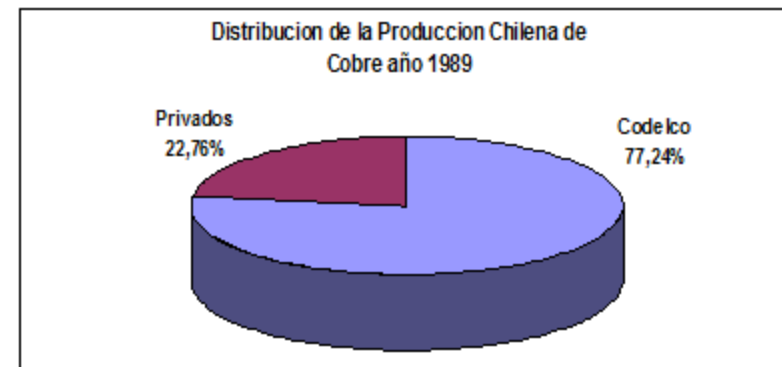
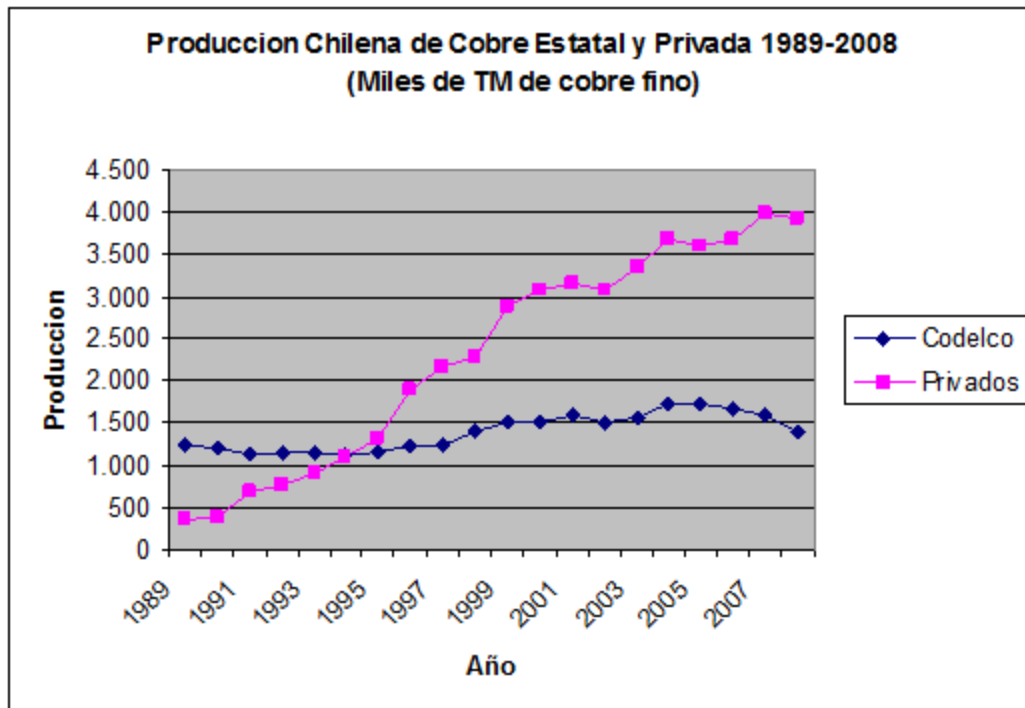
El costo de financiar las universidades tradicionales representa aproximadamente un **8,91%** de las utilidades de las grandes empresas privadas.

Fuentes de financiamiento para la educación superior:



- El Cobre -

Fuentes de financiamiento: El Cobre



Fuente:

"Anuario estadístico del cobre y otros minerales 1989-2008" publicado por la Corporación Chilena del Cobre (COCHILCO)

Fuentes de financiamiento:

El Cobre

- El año 2008 CODELCO aportó al Estado de Chile la suma de **\$ 6.829 millones de dólares en utilidades**
- Ese mismo año las cupríferas privadas produjeron el **73,76%** del cobre y CODELCO solo el 26,24%.
- Haciendo una regla de tres simple:

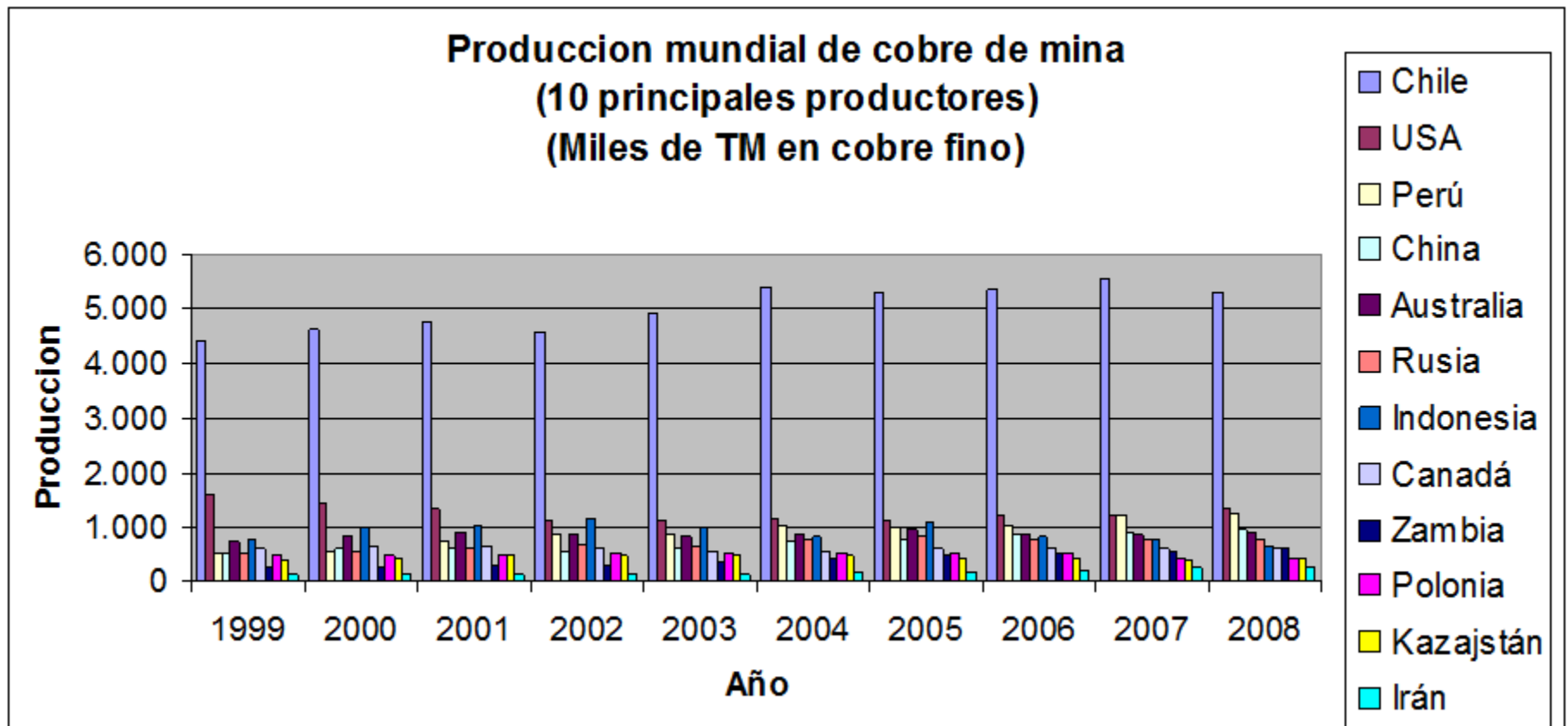
$$\frac{\$6829}{26.24\%} = \frac{\$X}{73,76\%} \quad X = \$19196$$

Las utilidades de las cupríferas privadas el año 2008 fue al menos de **19.196 millones de dólares.**

El costo de financiar las universidades tradicionales representa aproximadamente un **9,3%** de las utilidades de las cupríferas privadas.

Fuentes de financiamiento:

El Cobre



Fuente:

"Anuario estadístico del cobre y otros minerales 1989-2008" publicado por la Corporación Chilena del Cobre (COCHILCO)

2011



¿PREGUNTAS?